

さぽーと倶楽部会員限定 2018.2.1(木)~2.13(火)

# 2018年冬のプレゼントキャンペーン

① 旅行ギフト券  
2万円分 10名様



## 1. 応募方法

下欄に希望するプレゼント番号①~④のいずれか1つ、所属事業所名、所属事業所電話番号、氏名、互助会会員番号(毎月送付している会費明細に記載されている「互助会会員番号」)を記入し会員互助会(さぽーと倶楽部)あてFAXをお送りください(応募はお一人様1回のみといたします)

## 2. 応募資格

平成30年2月1日において、会員互助会(さぽーと倶楽部)の会員であること

## 3. 応募締切:平成30年2月13日(火)必着

## 4. 抽選・発表

平成30年2月14日(水)さぽーと倶楽部事務局において厳正なる抽選を実施し、日本知的障害者福祉協会ホームページの“お知らせ(新着情報)”で発表いたします(互助会会員番号を掲載いたします)。

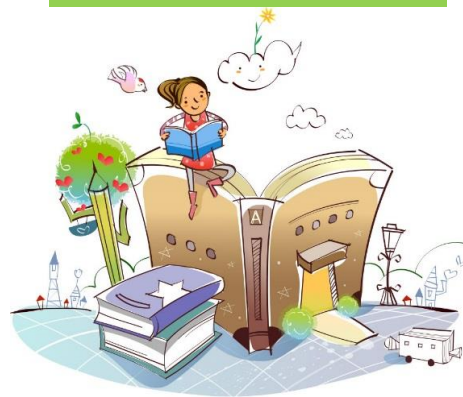
② ジェフグルメカード  
1万円分 20名様



③ 映画鑑賞券(ペア)  
20組40名様



④ 図書カード  
5千円分 10名様



☆希望するプレゼント番号

- ①旅行ギフト券 ②ジェフグルメカード  
③映画鑑賞券(ペア) ④図書カード  
←①~④の番号いずれかひとつを記入



たくさんのご応募を  
お待ちしております!!

●所属事業所名(法人名で登録されている場合は法人名) ●所属事業所(法人)電話番号

●氏名 ●互助会会員番号※(“クラブカード”の番号ではありません。ご注意ください)

※互助会会員番号は、毎月事業所事務ご担当者様あてにお送りしている会費明細でご確認ください。000から始まる番号です。記載事項に誤りや漏れがある場合は無効といたしますのでご注意ください。応募はお一人様1回のみといたします。